

Ptasia Grypa



Podlaski Wojewódzki Lekarz Weterynarii informuje o wzroście występowania ognisk ptasiej grypy na terytorium kraju co skutkuje wzrostem ryzyka wystąpienia grypy ptaków na terenie województwa podlaskiego.

Informacje dotyczące aktualnej sytuacji epizootycznej dotyczącej grypy ptaków na terytorium Polski można uzyskać na stronach Głównego Lekarza Weterynarii pod adresem:

<https://www.wetgiw.gov.pl/nadzor-weterynaryjny/hpai>

[Grypa ptaków - informacje ogólne](#)

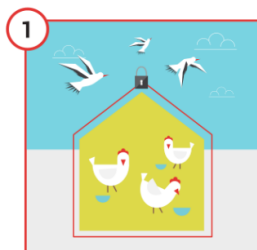
[Mapa występowania ognisk grypy ptaków](#)

[ALERT DLA WSZYSTKICH HODOWCÓW DROBIU](#)



Więcej informacji na www.krd-ig.com.pl

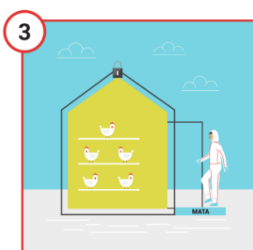
GRYPA PTAKÓW - CZY PRZESTRZEGASZ ZASAD BIOASEKURACJI?



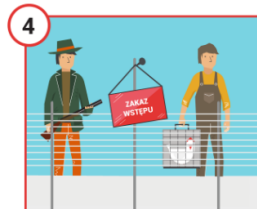
Zabezpiecz drób i paszę przed kontaktem z dzikimi ptakami!



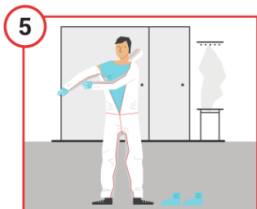
Pod żadnym pozorem nie pozwól, aby na fermie przebywały osoby nieupoważnione.



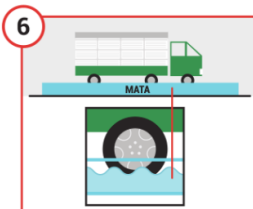
Pamiętaj o matach dezynfekcyjnych i regularnie je nasączaj aktywnym środkiem odkażającym.



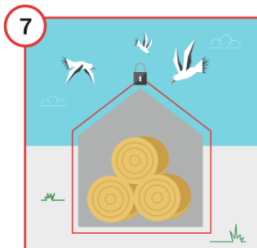
Wprowadź zakaz wstępu na fermę osobom mającym kontakt z innym ptactwem (np. właścicielom przydomowych kurników, czy myśliwym).



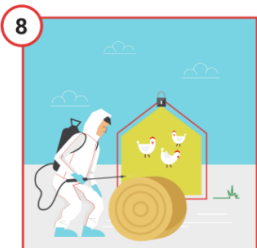
Pamiętaj, żeby zawsze zakładać odzież i obuwie ochronne przed wejściem do kurnika i zmieniać ją każdorazowo wchodząc do kolejnych budynków.



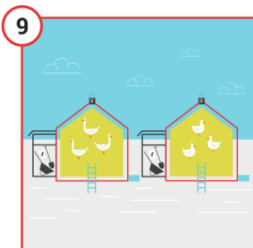
Wpuszczaj na fermę wyłącznie pojazdy z odkażonymi kołami.



Zadbaj o zabezpieczenie ściółki.



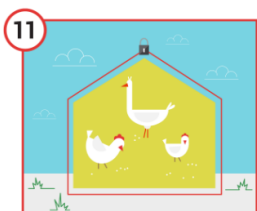
Pamiętaj o dezynfekcji ściółki przed wniesieniem do kurnika.



Zadbaj o izolację każdego z kurników, a także osobne żywienie i narzędzia.



Prowadź rejestry działań takich jak: oczyszczanie, odkażanie, dezynsekcja i deratyzacja.



Posiadasz tylko kilka sztuk drobiu? Dla ich bezpieczeństwa - trzymaj je w zamknięciu.



Zwiększona śmiertelność wśród drobiu, apatia, niechęć do paszy i wody, spadek nieśności oraz objawy nerwowe (porażenie, skrzęty szyi, drgawki, biegunka, duszność) Nie zwlekaj - zawiadom powiatowego lekarza weterynarii!